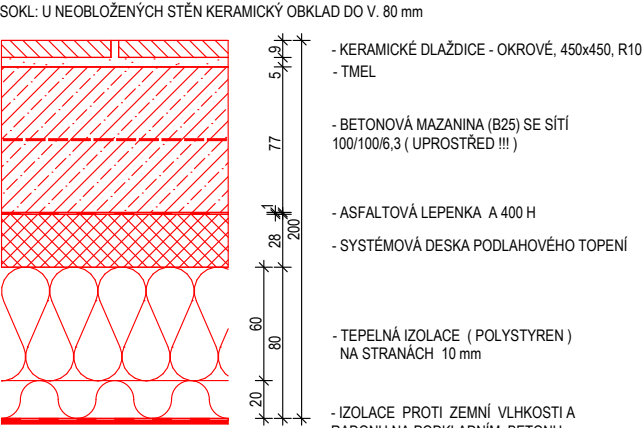
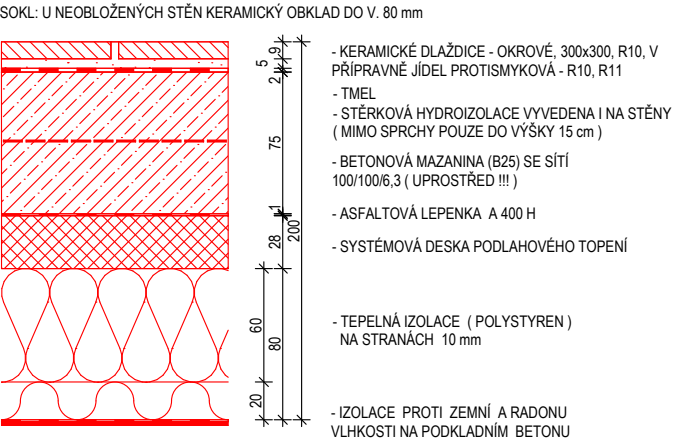


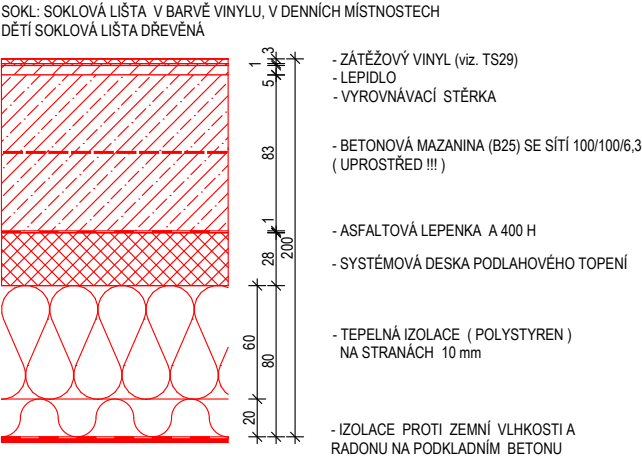
P03 - KERAMICKÁ DLAŽBA 450x450  
- PODLAHA NA TERÉNU



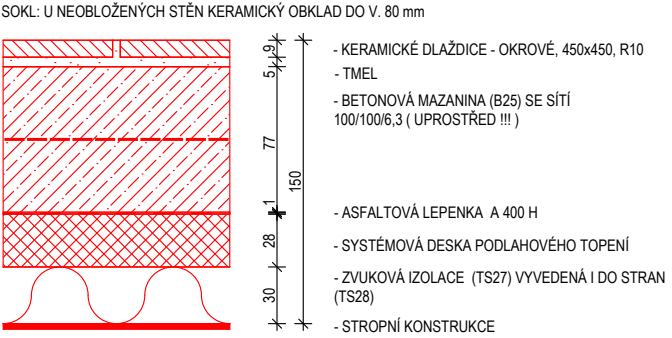
P04 - KERAMICKÁ DLAŽBA 300x300  
- PODLAHA NA TERÉNU



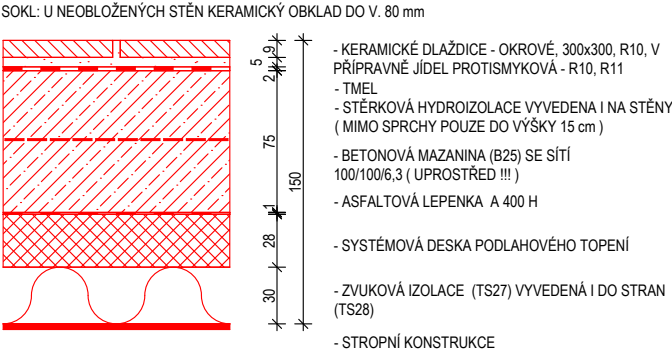
P05 - VINYL NA TERÉNU



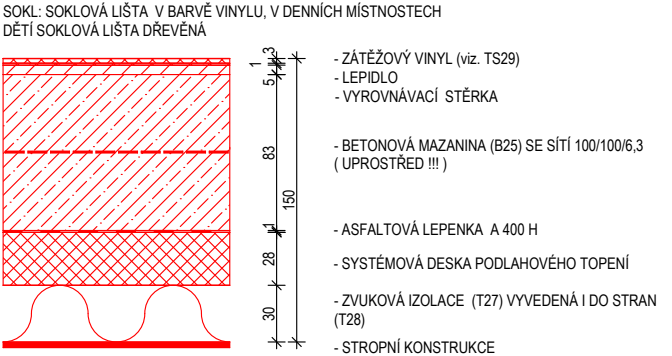
P06 - KERAMICKÁ DLAŽBA 450x450



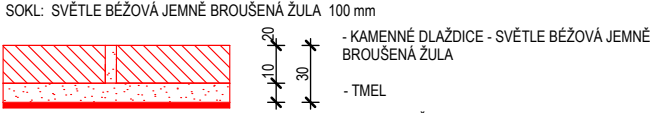
P07 - KERAMICKÁ DLAŽBA 300x300



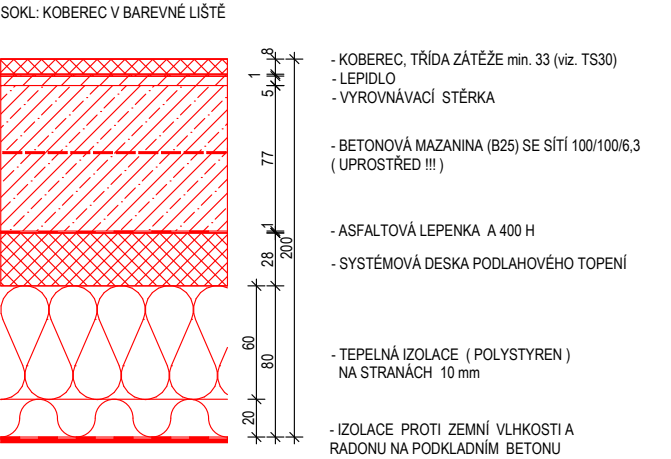
P08 - VINYL



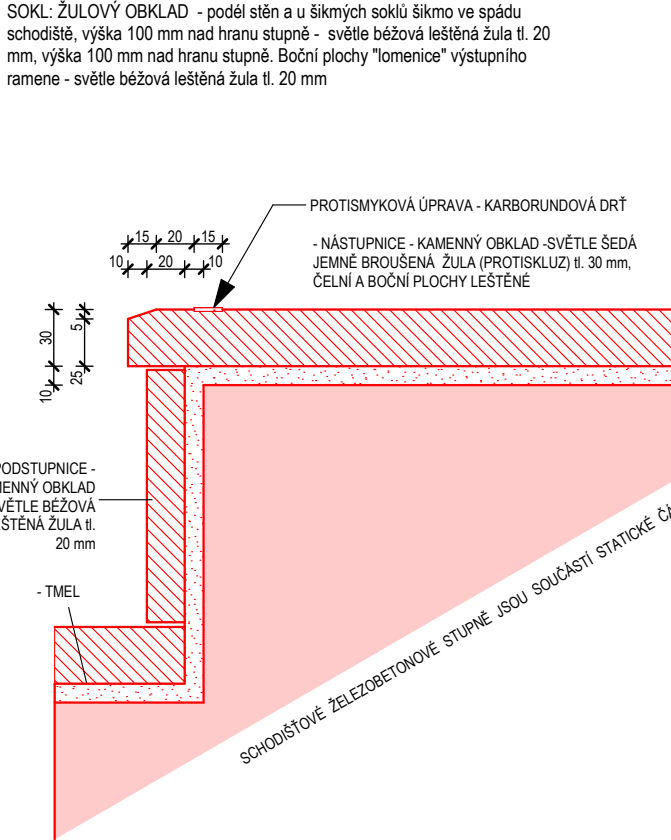
P02 - ŽULA - MEZIPODESTY SCHODIŠTĚ



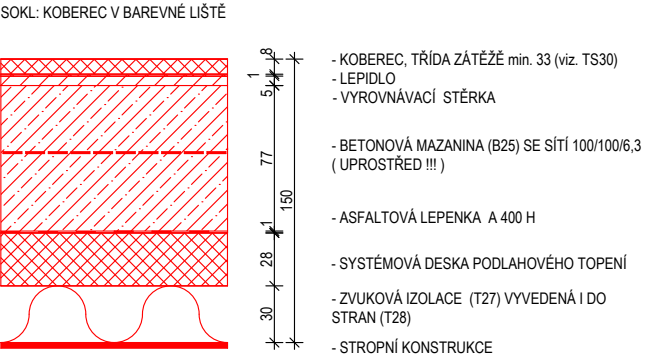
P05a - KOBEREC NA TERÉNU



P01 - ŽULOVÝ OBKLAD SCHODIŠTĚ



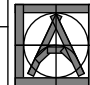
P08a - KOBEREC



POZNÁMKY

- nášlapné vrstvy musí mít koeficient smykového tření min. 0,5
- dlažby i jednotlivé vrstvy všech podlah budou dilatovány dle platných ČSN a dle dilatací podlahového topení, dilatační spára bude profíznuta i do podkladního betonu!
- podlahy jsou navrženy jako plovoucí
- před betonáží nutno zkontrolovat uložení všech instalací dle projektů profesí!
- obklad schodů provádět na dostatečně vyschlý podklad
- přechod mezi jednotlivými druhy podlah bude pomocí podlahových přechodových lišt - nerez brus + v žule a keram. dlažbách budou použity dilatační podlahové lišty
- nerez brus

TSxx - ODKAZ NA TECHNICKOU SPECIFIKACI POLOŽKY V TABULCE "TECHNICKÁ SPECIFIKACE STANDARDŮ MATERIÁLŮ A VÝROBKŮ"

|   |                              |                      |  |  |         |
|---|------------------------------|----------------------|--|--|---------|
| VED. PROJEKTU                                     |                              | PROJEKTANT           |  | ARCHITEKTONICKÁ KANCELÁŘ<br>ING. ARCH. PAVEL MALEŘ, CSc.<br>PARDUBICE<br>IČO: 13182196 DIČ: CZ510515095 TEL. 466651480 |         |
| ING.ARCH. PAVEL MALEŘ, CSc.                       |                              | ING.ARCH. PETR MALEŘ |  |  |         |
| INVESTOR  | Město Přelouč                |                      |  | FORMÁT A4  | 2       |
| MÍSTO STAVBY                                      | Přelouč - MŠ Za Fontánou 935 |                      |  | DATUM  | 10.2015 |
| DOSTAVBA MATEŘSKÉ ŠKOLY<br>ZA FONTÁNOU V PŘELOUČI |                              |                      |  | STUPEŇ   | DPS     |
|   |                              |                      |  | MĚŘÍTKO  | 1 : 4   |
|   |                              |                      |  |                                   |         |
| SKLADBY PODLAH                                    |                              |                      |  |  |         |